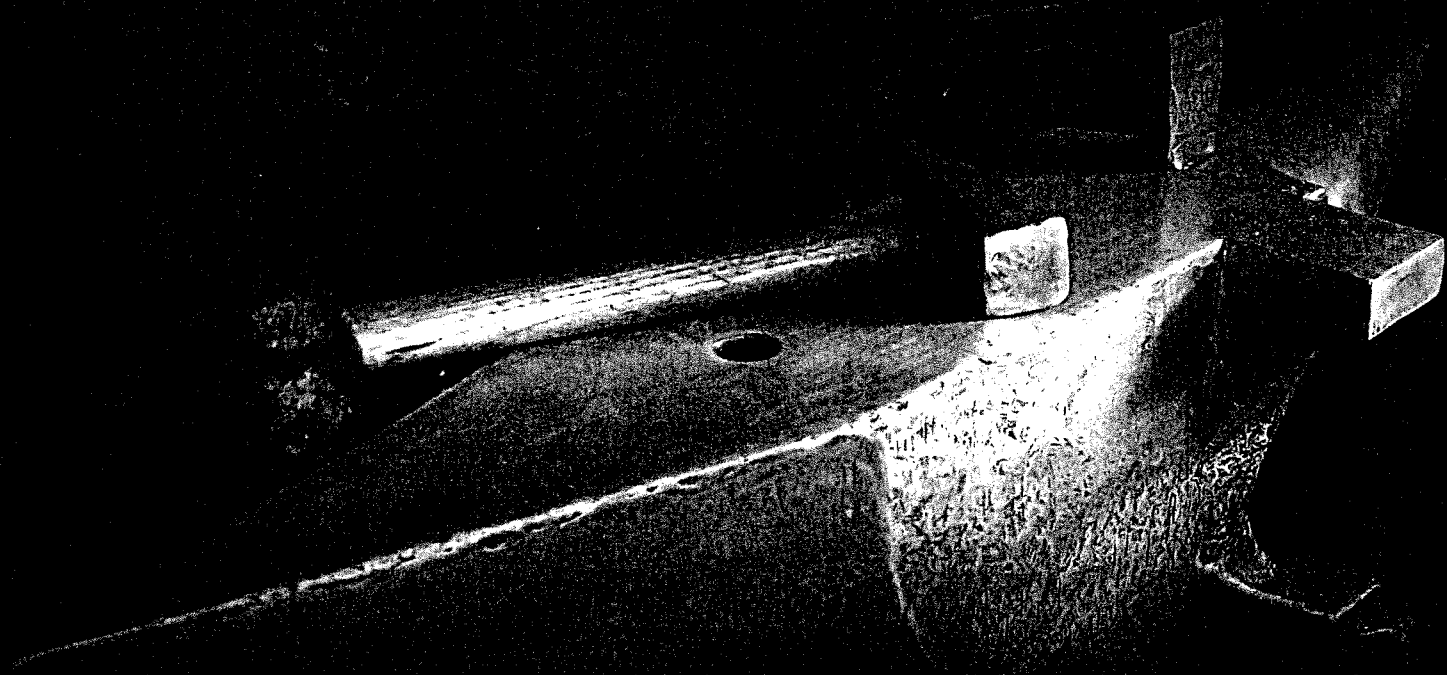


LA FORGE DE LA TZINTRE
GRANGE-EXPOSITION
RECHERCHE DE FINANCEMENT



ASSOCIATION DES AMIS DE LA VIEILLE FORGE DE CHARMEY

LA FORGE DE LA TZINTRE

GRANGE-EXPOSITION

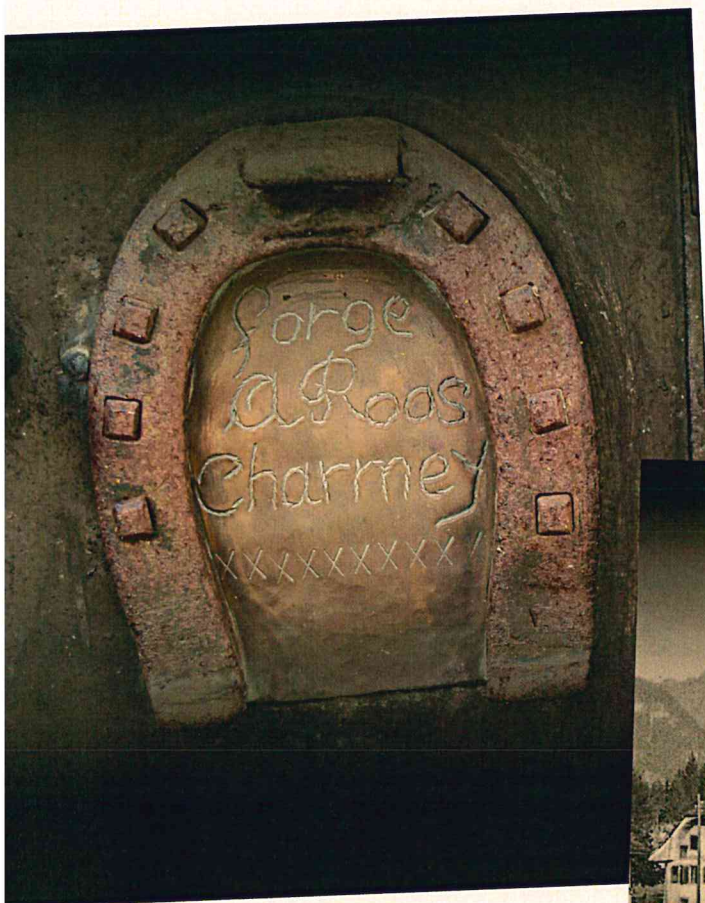
RECHERCHE DE FINANCEMENT

La forge de la Tzintre, avec ses machines d'époque entraînées par un seul moteur et des courroies de cuir fonctionne encore et toujours. Tout un chacun peut y découvrir le métier de forgeron comme il se pratiquait il y a un siècle. Un véritable espace des traditions vivantes.

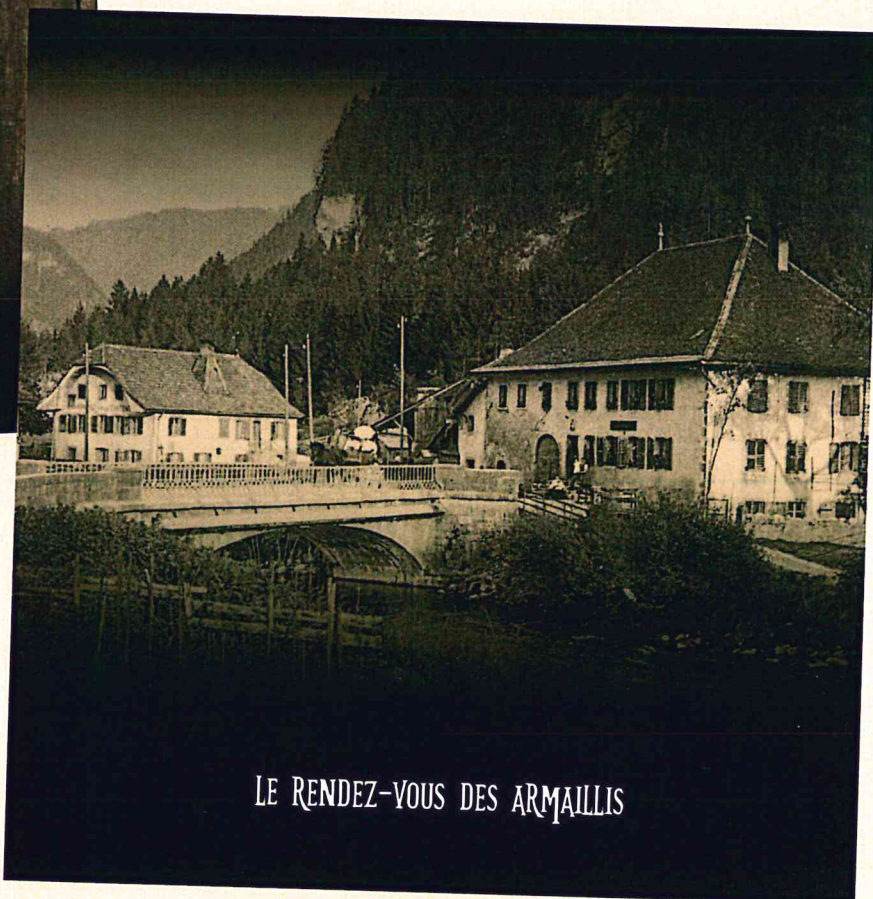
1

La *Grange Exposition* deviendra un complément indispensable de tout projet de mise en valeur de la vieille forge de Charmey.

- Elle sera une vitrine, un faire-valoir de l'art du forgeron, des métiers de la forge, et du maréchal ferrant.
- Mise en exergue de la complémentarité des métiers de forgeron et de charron.
- Elle permettra de présenter diverses archives et documents anciens comme les livres de comptes de la forge ou des ouvrages professionnels. Un témoignage poignant des conditions de travail et leur évolution de 1919 à 1998.
- Une salle de conférence accueillera des séminaires, des projections de films : un espace polyvalent.
- Des expositions temporaires seront organisés dans un local réservé à cette fonction (plus de 30 m² au rez-de-chaussée).
- Un coin cuisine agrémentera les manifestations pour des apéritifs, des réceptions.



La Forge et la *Grange Exposition* offriront une expérience unique aux visiteurs, une plongée dans le temps, une réelle découverte d'un monde de traditions vivantes.



LE RENDEZ-VOUS DES ARMAILLIS

LA FORGE DE LA TZINTRE

GRANGE-EXPOSITION

RECHERCHE DE FINANCEMENT

2

La *Grange Exposition* est un outil nécessaire pour que l'Association des Amis de la Vieille Forge de Charmey puissent donner une ampleur à son projet de maintien de la vieille forge. Elle pourra avec ces deux espaces (forge + grange) multiplier les initiatives pour promouvoir les métiers du métal.

- Des cours de forge seront organisés ainsi que des démonstrations spécifiques pour les écoles.
- La commémoration de la Saint Éloi (1^{er} décembre), patron des forgerons et maréchaux-ferrant sera célébrée chaque année.
- Elle deviendra un lieu de découvertes, de rencontres et d'échanges afin de puiser dans le passé des idées pour aujourd'hui, pour mieux inventer demain !

La Forge de la Tzintre et la *Grange Exposition* deviendront l'emblème du futur chemin des traditions vivantes, un projet mené par le Parc naturel régional Gruyère Pays-d'Enhaut.

Ce chemin reliera Jaun à Broc dans un premier temps avant de s'étendre vers l'Intyamon, le Pays-d'Enhaut et la Riviera. Évidemment, ce projet renforcera l'offre touristique locale et régionale.



UN TÉMOIN DU PASSÉ



UN VOYAGE À TRAVERS LE TEMPS

LA FORGE DE LA TZINTRE

GRANGE-EXPOSITION

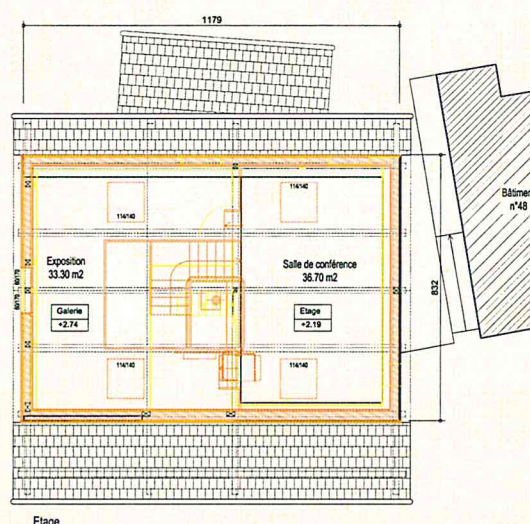
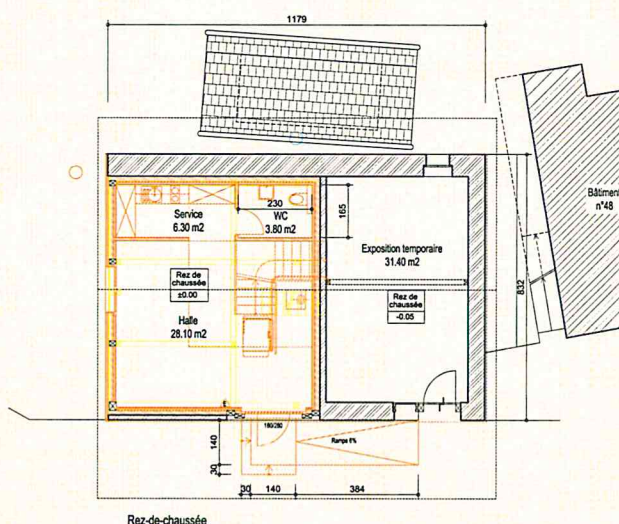
RECHERCHE DE FINANCEMENT

La *Grange Exposition* maintiendra un cachet d'ancienne grange écurie avec une galerie d'exposition. À parier qu'elle s'affirmera comme un véritable écrin pour la présentation d'outils, objets anciens, archives.

3

La *Grange Exposition* s'imposera comme un lieu recherché pour des rencontres et des découvertes multiples.

- Le volume de la *Grange Exposition* est maintenu dans son gabarit initial.
- Les personnes à mobilité réduite bénéficieront d'un accès facile et en toute sécurité.
- Des places de parc seront disponibles à proximité immédiate du bâtiment.



LA FORGE DE LA TZINTRE

GRANGE-EXPOSITION

RECHERCHE DE FINANCEMENT

4

Devis général

Gros œuvre 1	200 700.-
Gros œuvre 2	158 000.-
Aménagements extérieurs	21 500.-
Frais divers	76 150.-

Total général 456 350.-

Souscriptions connues

Don Commune Val-de-Charmey	150 000.-
Don Banque Raiffeisen	40 000.-
Don Association Technique Agricole	10 000.-
Don Abbaye des Maréchaux	10 000.-

Total souscrit 210 000.-

Recherche de financement 246 350.-



LE GARDIEN DU SOUVENIR



LE SAVOIR-FAIRE

LA FORGE DE LA TZINTRE

GRANGE-EXPOSITION

RECHERCHE DE FINANCEMENT

Comment participer à ce projet?
Devenir partenaire!

5

OR

pour un sponsoring de
Fr. 5000.-
ou plus

- À l'entrée, un fer à cheval gravé au nom du partenaire
- Présence permanente sur le site web de la vieille forge avec votre logo (bannière possible)
- Citation (présence) dans les dépliants de la forge
- Visite de la forge offerte (jusqu'à 30 personnes) avec apéritif à la *Grange Exposition*

ARGENT

pour un sponsoring de
Fr. 3000.-
ou plus

- À l'entrée, un fer à cheval gravé au nom du partenaire
- Citation sur le site web de la vieille forge
- Visite de la forge offerte (jusqu'à 15 personnes)

BRONZE

pour un sponsoring de
Fr. 1500.-
ou plus

- À l'entrée, un fer à cheval gravé au nom du partenaire
- Citation sur le site web de la vieille forge

LA CLEF DU SUCCÈS

L'UNION FAIT LA FORGE

LA FORGE DE LA TZINTRE
GRANGE-EXPOSITION
RECHERCHE DE FINANCEMENT

Confirmation de partenariat
en faveur de l'Association
des Amis de la Vieille Forge
de Charmey pour la transformation
de la Grange-Exposition

Société

Nom

Prénom

Adresse

NPA/lieu

E-mail

Téléphone

Montant du partenariat

Lieu

Date

Signature

À verser sur le compte
de la Banque Raiffeisen de Charmey
CH87 8011 7000 0016 8393 1

La Forge de La Tzintre
Secrétariat
Les Planches 7
1637 Charmey
vieilleforgedecharmey@gmail.com